

Locke

WunderLocke enthüllt designorientierte Dach- und Penthouse-Suiten



[L: Die WunderLocke Penthouse Suite, R: Die Penthouse Suite mit zwei Schlafzimmern]

Das in Sendling, München im Juli 2022 neu eröffnete Aparthotel WunderLocke, der wegweisenden Lifestyle - Marke Locke, hat seine Dachsuiten im siebten Stock und beeindruckenden Penthouse-Suiten enthüllt. Die 360-Apartment-Destination liegt ideal im aufstrebenden Stadtteil Sendling und bringt ein Hospitality- Konzept wie kein anderes in die bayerische Landeshauptstadt. WunderLocke bietet Suiten für Urlauber und Geschäftsreisende gleichermaßen, elf offene Suiten mit einem Schlafzimmer, drei Penthouse-Suiten mit zwei Schlafzimmern und die WunderLocke Penthouse Suite an.

Das Design der Suiten im siebten Stock wurde von dem renommierten Innenarchitekten Holloway Li beaufsichtigt, der die beeindruckende Aussicht auf die Alpen als Inspiration nahm. Die beeindruckende 126 m² große **WunderLocke Penthouse Suite** verfügt über eine freistehende Badewanne, die den Gästen ultimative Entspannung bietet. Die Farbgebung ist durchweg durch natürliche Erdtöne und satte botanische Grüntöne verankert, mit biophilen Einsätzen und natürlichen Materialien, die ein Gefühl der Gelassenheit schaffen. Die Münchner Künstlerin Monika Morito wurde auch beauftragt, ein kleines Wandbild in Sonnenuntergangstönen zu malen, welches im Raum zu sehen ist. Darüber hinaus verfügt die WunderLocke Penthouse Suite über eine eigene Terrasse mit Whirlpool, die so konfiguriert ist, dass sie ihre einzigartige Umgebung maximiert und verstärkt, während die 100 m² große **Penthouse-Suite mit zwei Schlafzimmern** einen spektakulären Blick auf die Stadt bietet. Beide Penthouse-Suiten verfügen außerdem über separate Wohnbereiche, einen Esstisch für acht Personen und zwei Kingsize- Betten in zwei separaten Schlafzimmern. Beide Penthouse-Suiten im typischen Locke-Stil verfügen über eine voll ausgestattete Küche mit Mikrowelle, Geschirrspüler, Waschmaschine/Trockner und Kochutensilien.

"Dies war unsere erste Gelegenheit, Penthouse-Suiten für Locke zu entwerfen, und wir waren inspiriert von der Panoramaansicht, die das Gebäude bot. Unser Designschema für die Penthäuser passte zum Gesamtkonzept für WunderLocke, sowohl eine Hommage an das Erbe des Gastgebergebäudes durch Beibehaltung der Sichtbetonhülle und Verwendung natürlicher Materialien, als auch eine durchdachte Farbpalette und Grün, um einen passenden Kontrapunkt zur maschinellen Umgebung des Raumes zu setzen. Wir hoffen, dass die Räume sowohl ein Gefühl der Erneuerung als auch eine Verbindung zur wunderbaren umliegenden Stadt vermitteln." - Alex Holloway, Creative **Director und Mitbegründer von Holloway Li.**



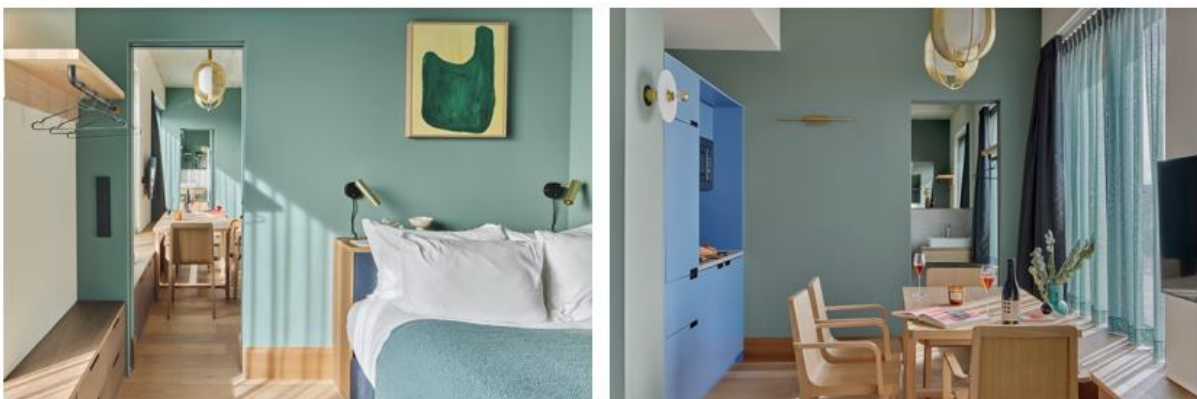
[Die WunderLocke Penthouse Suite]

Für die Suiten im siebten Stock spiegelte Holloway Li die Landschaft der Alpen in der Ferne zum seitlichen Fluss der Apartments wider. Die 31 m² großen **Suiten mit einem Schlafzimmer und offenem Schnitt** auf dem Dach verfügen über Dachterrassen, Wohnräume und voll ausgestattete Küchen mit Esstischen und vielem mehr.

Für die WunderLocke Penthouse Suite und die Rooftop One Bedroom Open Plan Suiten mit herrlichen Terrassen arbeitete Holloway Li mit dem Künstler Claire de Quénétain zusammen, um maßgeschneiderte Stoffe für jede der Außenterrassenliegen zu entwerfen, ihre malerischen Illustrationen sind von natürlichen Umgebungen inspiriert und bieten den perfekten Kontrapunkt zur industriellen Vergangenheit des Gebäudes.

Alle Suiten im siebten Stock sowie die WunderLocke Penthouse Suite verfügen über Lockes charakteristische Vergünstigungen, darunter Klimaanlage, eine Massagedusche mit Pflegeprodukten von Kinsey Apothecary, Verdunkelungsvorhänge, privates, superschnelles WLAN, ein Smart HDTV mit Chromecast, ein separater Wohnbereich und eine vollausgestattete Küche, Mikrowelle, Geschirrspüler, Waschmaschine / Trockner. Auch der urbane Dachgarten, der im Frühjahr 2023 eröffnet wird, wird vom siebten Obergeschoss aus zugänglich sein.

"Die Größe und Lage von WunderLocke ermöglichte es uns, unser Suitenangebot wirklich zu erweitern und unseren Gästen einen privaten Zufluchtsort zu bieten, in dem sie in unseren spektakulären Suiten mit unvergleichlichem Blick auf die Alpen und die Stadt ein gehobenes Erlebnis genießen können."
Eric Jafari, Chief Development Officer & Creative Director, edyn.



[Die Penthouse-Suite mit zwei Schlafzimmern]

Die Lifestyle- Aparthotelmarke Locke eröffnete WunderLocke im Juli 2022 und setzte damit ihre europäische Expansion fort. Das Anwesen umfasst 360 geräumige, designorientierte Apartments, einen großen Coworking-Bereich, Tagungs- und Veranstaltungsräume sowie einen beheizten Außenpool, eine Sauna und ein Trainingsstudio sowie ein in Deutschland einzigartiges Speisen- und Getränkekonzept in Form des "Mural Farmhouse": Fünf gastronomische Destinationen verteilen sich auf sieben Etagen, die von den Gründern des angesehenen lokalen Michelin-Sterne-Restaurants konzipiert wurden. Wandgemälde.

Die Two Bedroom Penthouse Suite beginnt bei 450€, die WunderLocke Penthouse Suite ab 520€, die Two Bedroom Suiten ab 275€ und die Rooftop One Bedroom Open Plan Suiten ab 150€.

WunderLocke, Gmunder Straße 27, 81379 München, Germany

Für Presseanfragen wenden Sie sich bitte an:
Monika Dagrée monika.dagree@ontimepr.com
Arianna Volpe arianna.volpe@ontimepr.com

Folgen Sie @lockehotels auf Facebook und Instagram.

Weitere Informationen finden Sie unter: www.lockeliving.com